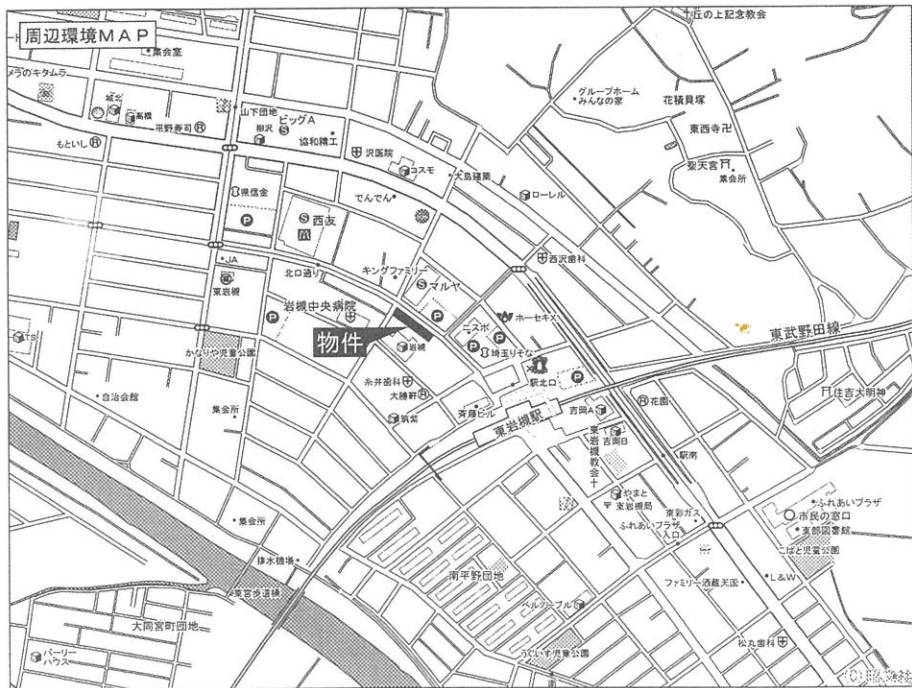


メゾネット貸店舗・事務所

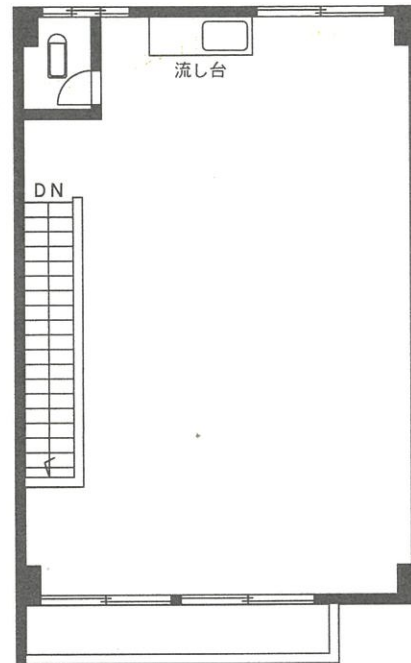
東武野田線「東岩槻」駅徒歩2分の好立地!!

各業種相談可能です

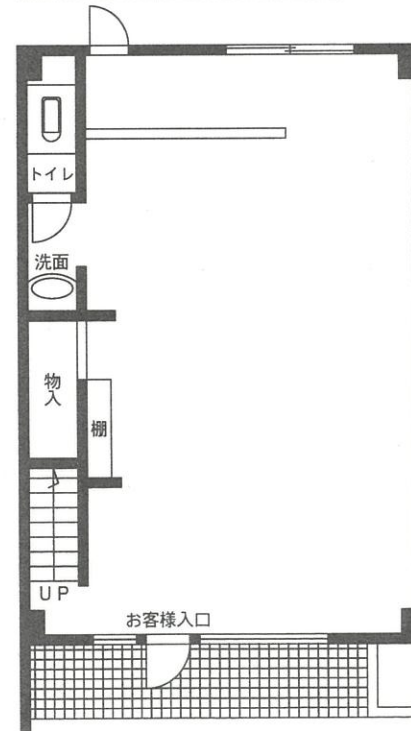
物品販売、サービス業に向いています
2Fは住居としても利用できます。



2F : 37.48m²



1F : 37.48m²



※図面と現況が異なる場合は現況を優先させていただきます。

物件種目	貸店舗・事務所		
最寄駅	東岩槻		
賃貸条件	賃料	150,000円(税込)	
	礼金	1ヵ月・敷金2ヵ月	
物件所在地	さいたま市岩槻区東岩槻1-5-1		
交通	東武野田線東岩槻駅徒歩2分		
建物	建物名		
	構造・規模	鉄筋コンクリート造2階建1・2階部分	
使用部分面積	延べ	74.96m ²	
	面積		
築年月	昭和61年8月	契約期間	3年
管理費等	なし		
土地面積		用途地域	近隣商業地域
駐車場	近隣に有 約8,000円		
現況	賃貸中	引渡日	1月上旬
接道状況(角地・間口)	北東16m		
本体設備	東京電力・公営水道・公共下水・都市ガス		
各戸設備			
備考	家財保険等要加入 保証会社加入の事		

アットホーム・ファクトシート (不動産情報流通システム専用物件資料)



図面コード : 2930322 物件番号 3 5 8 4 0 0 3 9 - 1

埼玉県知事免許(3)第18121号

株式会社 サンエステート

〒333-0811 川口市戸塚2-23-8
☎048(295)7707
FAX048(295)9887

客付会社様へ

手数料	手数料	賃主	%	借主	100%
負担の割合	元付	%	寄付	100%	
■取引態様: 専任媒介					
■情報公開日: 24. 3. 26					

物件所在
埼
東武野田線
東岩槻